



ПРОСТО НАВЕДИ
КАМЕРУ

STERH

ПИЩЕВЫЕ ПЛАСТИКОВЫЕ ЕМКОСТИ ОТ ПРОИЗВОДИТЕЛЯ
МЫ ЗАБОТИМСЯ О ВАШЕМ ЗДОРОВЬЕ!
100% ПЕРВИЧНОЕ, ЭКОЛОГИЧЕСКИ ЧИСТОЕ СЫРЬЁ

ТЕХНИЧЕСКИЙ ПАСПОРТ

ООО «СТЕРХ»

ПРОИЗВОДСТВО ПЛАСТИКОВЫХ КОНСТРУКЦИЙ



WWW.STERH-PF.RU

ТЕХНИЧЕСКИЕ ХАРАКТЕРИСТИКИ ЕМКостей STERH

ГОРИЗОНТАЛЬНЫЕ ЕМКОСТИ



Горизонтальные емкости	Объем, л.	Д/Ш/В, мм.	Люк D, мм.
GOR 100	100	680x430x470	200
GOR 250	250	920x635x695	350
GOR 500	500	1140x810x870	350
GOR 1000	1000	1480x1020x1050	350
GOR 2000	2000	1985x1180x1300	450
GOR 3000	3000	1950x1360x1550	450
GOR 5000	5000	2350x1730x1720	450

Горизонтальные емкости имеют максимальную вместимость и прочность, обладают высокой устойчивостью от опрокидывания благодаря множеству точек опоры, что позволяет использовать баки для надежной доставки больших объемов продукции. Емкости хорошо подходят для открытых площадок и промышленных помещений.

ВЕРТИКАЛЬНЫЕ ЕМКОСТИ



Вертикальные емкости	Объем, л.	Д/Ш/В, мм.	Люк D, мм.
VERT 100	100	d530x490	350
VERT 200	200	d530x1050	350
VERT 300	300	d710x840	350
VERT 300 h	300	d580x1240	350
VERT 400	400	d550x1850	350
VERT 500	500	d640x1760	350
VERT 780	780	d940x1290	350
VERT 800	800	d790x1720	350
VERT 1000	1000	d780x2300	350
VERT 1600	1600	d1090x1880	350
VERT 2000	2000	d1600x1200	450
VERT 3000	3000	d1510x1830	450
VERT 4500 (max 5000)	5000	d2000x1770	450
VERT 5000	5000	d2000x1810	450
VERT 6000	6000	d2000x2200	450
VERT 10000	10000	d2250x2550	450

Вертикальные цилиндрические емкости представлены наибольшим ассортиментом, они занимают наименьшую площадь поверхности и способны хранить большие запасы воды и жидкостей. Благодаря простой форме достигается наиболее доступная цена емкостей соответствующих объемов – идеальное соотношение цена-качество.

КОНУСООБРАЗНЫЕ ЕМКОСТИ



Конусообразные емкости

Конусообразные емкости	Объем, л.	Д/Ш/В, мм.	Люк D, мм.
Емкость CONE 240	240	d630x1380	350
Емкость CONE 1000	1000	d124x1510	350
Емкость CONE 3000	3000	d2000x1745	450
Емкость CONE 5000	5000	d2000x2500	450

КВАДРАТНЫЕ ЕМКОСТИ



Квадратные емкости

Квадратные емкости	Объем, л.	Д/Ш/В, мм.	Люк D, мм.
SQ 300	300	880x880x570	350
SQ 500	500	1485x650x630	350
SQ 800	800	1230x1230x740	350
SQ 1000	1000	1850x1000x730	350

Квадратные емкости имеют компактные размеры (высота всего 579-740 мм) и высокую прочность, что позволяет использовать их в любых помещениях, на пищевых производствах, а также на транспорте – в качестве дополнительных топливных баков или для транспортировки жидких и сыпучих продуктов даже на легковом транспорте. Отличное решение для частного домовладения или малого предпринимательства – от автомобиля до мини пекарни.

ПРЯМОУГОЛЬНЫЕ ЕМКОСТИ

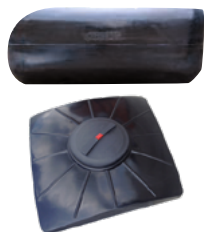


Прямоугольные емкости

Прямоугольные емкости	Объем, л.	Д/Ш/В, мм.	Люк D, мм.
VERT 750P	750	750x750x1680	350
VERT/RCG 1000R	1000	1530x680x1460	350

Прямоугольные емкости на 750 и 1000 литров имеют ширину не более 68-75 см и проходят в стандартные дверные проемы. Плоская форма занимает минимум места вдоль стены, значительно экономя пространство и позволяя устанавливать их в любых помещениях – от производства до частного домовладения.

БАКИ ДЛЯ ДУША



Баки для душа

Баки для душа	Объем, л.	Д/Ш/В, мм.	Люк D, мм.
SHOWER 100	100	730x730x250	350
SHOWER 100R	100	840x840x240	350
SHOWER 150	150	845x845x290	350
SHOWER 180	180	930x930x250	350
SHOWER 200	200	950x950x270	350
SHOWER 250	250	1010x1010x470	350

Специальная конструкция и покрытие емкостей для душа обеспечивает надежное хранение, быстрый нагрев и отсутствие цветения воды в баке благодаря внешнему слою с УФ фильтром. Идеальное решение для частного домовладения, дачного хозяйства, строительной площадки или полевых работ. Баки для душа имеют привлекательный внешний вид и долгий срок службы, комплектуются крышкой с дыхательным клапаном.

ЕМКОСТИ ДЛЯ ТРАНСПОРТИРОВКИ

Емкости для транспортировки

Емкость 4500 T blue/red/yellow
 Емкость 5000 T blue/red/yellow
 Емкость 6000 T blue/red/yellow

Объем, л.	Д/Ш/В, мм.	Люк D, мм.
5000	d2000x1770	450
5000	d2000x1810	450
6000	d2000x2200	450


Кассета для перевозки воды и ЖКУ

Кассета 2x4500T blue/red/yellow
 Кассета 2x5000T blue/red/yellow
 Кассета 2x6000T blue/red/yellow
 Кассета 1x4500T blue/red/yellow
 Кассета 1x5000T blue/red/yellow
 Кассета 1x6000T blue/red/yellow
 Кассета 1x5000T SQ blue/red/yellow
 Кассета 1x6000T SQ blue/red/yellow
 Кассета 2x5000T SQ blue/red/yellow
 Кассета 2x6000T SQ blue/red/yellow
 Кассета 3x5000T SQ blue/red/yellow
 Кассета 3x6000T SQ blue/red/yellow

Объем, л.	Д/Ш/В, мм.	Люк D, мм.
10000	4200x2150x1850	450
10000	4200x2150x1890	450
12000	4200x2150x2280	450
5000	2130x2130x1850	450
5000	2130x2130x1890	450
6000	2130x2130x2280	450
5000	1900x2150x1950	450
6000	2205x2150x1950	450
10000	3550x2150x1950	450
12000	4160x2150x1950	450
15000	5200x2150x1950	450
18000	6115x2150x1950	450


Емкости для опрыскивателей

Емкость опрыскивателя 2500 ОПР

Объем, л.	Д/Ш/В, мм.	Люк D, мм.
2500	1920x1490x1450	450


Промывочные емкости

Емкость AGRO 120

Объем, л.	Д/Ш/В, мм.	Люк D, мм.
120	530x530x610	200

**Запрещено использовать
емкости SQ без обрешетки**



ИНСТРУКЦИЯ ПО ЭКСПЛУАТАЦИИ ЕМКостей И ДЛИТЕЛЬНОМУ ХРАНЕНИЮ Веществ



Перед использованием емкости ее необходимо промыть питьевой водой с добавлением обеззараживающего средства

Для доступа к внутренним и внешним участкам больших емкостей необходимо использовать приставную лестницу

При использовании агрессивных средств необходимо руководствоваться таблицей устойчивости полиэтилена к различным химическим веществам

Емкости можно использовать для хранения и перевозки ГСМ, удобрений, растворов для полива и опрыскивания растений

Для предотвращения образования вакуума необходимо использовать крышку с дыхательным клапаном

Максимальное допустимое избыточное давление в емкости - 0,05 Bar (0,05кгс/см²)

Разрежение внутри резервуара - не допускается

При заправке емкости, в ней должно быть оставлено незаполненное пространство размером не менее 3% от полной вместимости, достаточное для температурного расширения.

Наступать на верхнюю часть емкости в связи с возможностью ее повреждения, повреждения мест соединений, патрубков и др. оборудования - запрещено

Резервуар может устанавливаться в помещении или на открытой площадке, но под навесом для исключения перегрева оболочки под воздействием прямых солнечных лучей

Емкости не предназначены для работы под давлением. Рабочее давление внутри емкости - гидростатическое (давление столба жидкости)

Запрещено использовать горловину, не предусмотренную производителем

Запрещено использовать емкости под давлением.

Запрещено оставлять наполненные водой емкости при минусовой температуре

Сферы применения емкостей:

Сельхозпроизводство
Тепличные хозяйства
Аквафермы, Животноводческие фермы

Предприятия общественного питания
Пищевое производство

Частные домовладения, Дачи
Предприятия ЖКХ, УК и ТСЖ
Коттеджные поселки, Септики

Аквапарки, Бассейны, Базы отдыха
Гостиницы

Строительные компании
Производственные предприятия
Химическое производство
Машиностроение

Транспортные компании
Дорожные службы, Автомойки





ПРАВИЛА УСТАНОВКИ И ИСПОЛЬЗОВАНИЯ ПЛАСТИКОВЫХ ЕМКОСТЕЙ

Установка емкости осуществляется только на ровном прочном основании

Малые емкости устанавливаются вручную, большие – с использованием подъемного крана

Погрузку и разгрузку пластиковых емкостей следует производить только в пустом состоянии. Перемещение заполненных резервуаров не допускается.

При монтаже крупных емкостей необходимо обеспечить надежную устойчивость площадки с бетонной подушкой не менее 5 сантиметров

Емкости для душа **STERH SHOWER** на 100, 150, 180, 200, 250 и 300 литров следует устанавливать на прочное основание с дополнительной фиксацией для защиты от ветровых нагрузок в пустом состоянии

Не допускается дополнительное внешнее давление и нагрузки на емкость при транспортировке, монтаже и эксплуатации

Следует использовать гибкие соединительные шланги для впускных и сливных штуцеров во избежание повышенного давления на отдельные участки емкости

Емкости выдерживают температуру окружающей среды от - 30°C до + 60°C

В связи со свойствами материала реальные размеры емкостей могут изменяться в пределах 4 %, толщина стенок может изменяться в пределах 20%

При длительном хранении изделия следует соблюдать исходные условия завода-изготовителя: крышка закрыта, впускные и выпускные патрубки заглушены

Для домашнего использования оптимально подходят емкости с шириной не более 79 см, что позволяет вносить их в стандартный дверной проем:

GOR 100
GOR 250
GOR 500

VERT 100
VERT 200
VERT 300
VERT 500

VERT 750P
VERT/RCG 1000R





ИНСТРУКЦИИ ПО ПОДЗЕМНОМУ МОНТАЖУ ПЛАСТИКОВЫХ ЕМКОСТЕЙ

Необходимо обеспечить ровное бетонное или песчаное основание

Основание (площадка) должно выдерживать массу заполненной емкости

Емкость должна опираться на основание (площадку) всей поверхностью дна

Установка емкости на балочную конструкцию или выступание дна за опорную площадку - запрещены

Размер котлована должен обеспечивать расстояние до стенок бака не менее 30 см

Стенки котлована должны исключать контакт грунта с емкостью, возможно частичное уплотнение стенок песком

Максимальная глубина установки - не более 80 см (от крышки емкости до нулевой отметки земли)

Минимальная глубина установки определяется проектом

При наличии грунтовых вод емкость следует вставить в бетонный изоляционный колодец

Перед монтажом необходимо подготовить все соединения и системы

В процессе монтажа крышка емкости должна быть плотно закручена на горловине

Бак следует оснастить вентиляционной трубой, соответствующей производительности насоса

Первичное испытание емкости следует производить с малым объемом воды

Запрещается подвергать емкость дополнительным нагрузкам и давлению грунта

Запрещается установка баков на расстоянии менее 5 метров от проездных дорог

Запрещается установка баков на расстоянии менее 3 метров от крупных деревьев

Емкости для заглубления:

VERT 500	VERT 3000
VERT 780	VERT 4500 (max 5000)
VERT 1000	VERT 5000
VERT 1600	VERT 6000
VERT 2000	VERT 10000



ТРАНСПОРТИРОВАНИЕ И ХРАНЕНИЕ



Транспортировка резервуаров осуществляется бортовой (тентованной или открытой) машиной

Во время перевозки резервуары должны быть надежно закреплены в кузове или содержаться в нем таким образом, чтобы предотвращалось поперечное или продольное перемещение или удар и обеспечивалась достаточная внешняя поддержка

Погрузочно-разгрузочные работы должны осуществляться с применением автопогрузчика с вилочным захватом (длина вил не менее 1300мм)

Погрузка изделий в кузов автомобиля только через открытый боковой борт или задний борт автомобиля

Требования к автомобилю: сухой чистый кузов, ровный пол, отсутствие торчащих болтов/гвоздей в кузове, наличие стягивающих ремней

Разгрузка изделий должна осуществляться таким образом, чтобы исключалась возможность повреждений, связанных с механическими нагрузками (падениями, ударами, сдавливанием и т.д.)

Хранение емкостей на боковой поверхности, а также штабелирование при хранении и транспортировке - не допускается

Допускается транспортировка наполненных емкостей любым видом транспорта соответствующей грузоподъемности в соответствии с правилами, действующими на транспорте, при скорости транспортировки не более 15 км в час



ИСПОЛЬЗОВАНИЕ ПЛАСТИКОВЫХ ЕМКостей ДЛЯ ТРАНСПОРТИРОВКИ ВЕЩЕСТВ



Емкости для транспортировки имеют усиленную конструкцию и повышенную прочность

Для транспортировки подходят вертикальные емкости, обозначенные знаком Т и емкости (баки) для опрыскивателей. Установка емкости осуществляется только на ровном прочном основании. При установке емкостей (баков) в раму опрыскивателя, покупатель обязан установить резиновую прокладку между рамой и емкостью (баком).

Погрузо-разгрузочные работы производятся только в пустом состоянии, емкость заполняется и опустошается только в установленном на транспорт состоянии

Емкость должна быть надежно закреплена, обязательна установка ограничителей торцевых поверхностей

Легкость установки и снятия позволяет использовать транспортное средство не только в качестве водовоза

Изделия обеспечивают минимальную дополнительную нагрузку благодаря собственному малому весу

Имеется возможность создания дополнительных сливных отверстий различного диаметра

Запрещается подвергать емкость дополнительным нагрузкам

Оптимальные решения для транспортировки:

SQ 300T
SQ 800T
SQ 1000T

VERT 4500T
VERT 5000T
VERT 6000T

Транспортировка:
до 15 км./час.



ГАРАНТИИ ИЗГОТОВИТЕЛЯ



Пластиковые емкости предназначены для хранения различных жидкостей, таких как:

- вода (в т.ч. питьевая),
- пищевые жидкости,
- жидкие вещества с низкой степенью опасности:
 - КАС, ЖКУ;
 - ЛВЖ класса опасности 3.3 (с температурой вспышки от 23°C до 61°C), например дизельное топливо;
 - окисляющие вещества класса опасности 5.1;
 - слабоагрессивные коррозионные вещества класса опасности 8 (растворы солей, растворы кислот концентрации ниже 15%, растворы солей, растворы щелочей концентрации ниже 20%), растворы гипохлорита натрия;
- прочие неопасные жидкости.

Гарантийный срок на емкости - 18 месяцев со дня отгрузки потребителям

Эксплуатация в течение срока службы - по состоянию. Критерий оценки состояния - отсутствие повреждений и изменения внешнего вида

Изготовитель гарантирует : соответствие изделий требованиям ТУ и их работоспособность при соблюдении потребителем условий транспортирования, хранения, монтажа, запуска в эксплуатацию и эксплуатацию в течении гарантийного срока

Гарантии не распространяются на недостатки изделия, вызванные следующими причинами:

Использованием с нарушением указаний (требований) по установке, эксплуатации, монтажу, транспортировке и хранению, либо небрежным обращением

Механическим повреждением изделия или его комплектующих, возникших в результате падения или удара, либо применения чрезмерной силы в процессе транспортировки, хранения, монтажа или эксплуатации

Самостоятельно выполненная доработка изделия (установка отводов, патрубков и т.д.)

Изменение комплектации, нарушение целостности изделия без согласования с производителем

Создание в резервуаре избыточного давления или разрежения

Воздействием низких и высоких температур, не разрешенных руководством по эксплуатации

Хранением не оговоренных в паспорте жидкостей

Действием непреодолимой силы (пожар, наводнение и т.д.)

Гарантийное обслуживание

Наименование позиции

Продавец

Дата продажи



Весь товар сертифицирован

Уважаемые покупатели!

Мы благодарим Вас за то, что Вы выбрали продукцию компании «Стерх». Присылайте свои отзывы и предложения о нашей продукции на почту Sterh-ph@mail.ru



Производитель: ООО «Стерх»
г. Батайск, ул. Ольгинский тупик 29Б
Тел.: 8-800-550-62-01
e-mail: sterh-pf@mail.ru
www.sterh-ph.ru

КРАСНОДАРСКИЙ КРАЙ, РОСТОВСКАЯ ОБЛАСТЬ, РЕСПУБЛИКА КРЫМ,
ЛНР, ДНР, КАЗАХСТАН, БЕЛГОРОД, ВОРОНЕЖ, ТАМБОВ, САРАТОВ,
ВОЛГОГРАД, АСТРАХАНЬ, СТАВРОПОЛЬ, МОСКВА.

+7 (800) 550-62-01
STERH-PF@MAIL.RU

ПОЛНЫЙ КАТАЛОГ ПРОДУКЦИИ:

WWW.STERH-PF.RU



ЕМКОСТИ
ДЛЯ ХРАНЕНИЯ
ВОДЫ



ЕМКОСТИ
ДЛЯ
ХИМИЧЕСКИХ
СРЕД



ЕМКОСТИ
ДЛЯ
ТРАНСПОР-
ТИРОВКИ



ЕМКОСТИ
ДЛЯ СЕЛЬСКОГО
ХОЗЯЙСТВА

UF:Protect

Покрытие емкостей включает УФ фильтр, что предотвращает цветение воды.
Гладкие глянцевые поверхности легко мыть снаружи и внутри.
Покрытие емкостей не царапается и не выцветает, устойчиво к мех. воздействию.

+60°C

Изделия не теряют своих свойств под воздействием перепадов температур.
100% защита от протечек воды и агрессивных сред.
Срок службы изделия при сохранении условий эксплуатации - 50 лет.

F:Strong

Усиленные ребра жесткости обеспечивают высокую прочность.
Изделия многослойные и эластичные.
Специальная конструкция и материалы обеспечивают легкий вес.

Гарантия 18 месяцев

ООО «СТЕРХ» формирует дилерскую сеть по закупке и дальнейшей реализации продукции завода по всей России. Мы предлагаем выгодные условия сотрудничества, максимально доступные цены, удобную и гибкую систему доставки товаров.

346886, Ростовская область, г. Батайск, Ольгинский тупик, 29Б