



ТЕХНИЧЕСКИЙ ПАСПОРТ ИЗДЕЛИЯ

Фитинги полипропиленовые PP-R (ТИП 3)



1. НАЗНАЧЕНИЕ И ОБЛАСТЬ ПРИМЕНЕНИЯ

Трубы и фитинги «FORA» PP-R применимы к использованию в системах транспортирующих воду, в том числе питьевую, и предназначенные для систем холодного водоснабжения, горячего водоснабжения и отопления согласно ГОСТ Р 32415-2013.

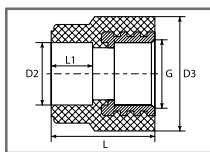
Закладные комбинированных фитингов изготовлены из оцинкованной стали Ст.3 с толщиной покрытия не менее 40 мкм.

2. ТЕХНИЧЕСКИЕ ХАРАКТЕРИСТИКИ

Свойства	Метод измерения	Единицы измерения	Значение
Кинематическая вязкость	ISO 1191	см ³ /г	420
			500
Индекс плавления	ISO 1133	г/10 мин.	0,5
	Процедура 18		1,5
	Процедура 20		
Плотность	ISO R 1183	г/см ³	0,900
Температура самовозгорания	ASTM D 1929/68	°С	360
Температура начала плавления	ГОСТ 21553-76	°С	140–150
Напряжение разрыва		Н/мм ²	40
Предел текучести при растяжении	ISO/R527 ГОСТ 11262-80	Н/мм ²	22–23
Удлинение при разрыве	ISO/R527 ГОСТ 11262-80	%	800
Твердость при вдавливании	ISO 2039 (H358/30)	Н/мм ²	40
Модуль упругости	ISO 178	Н/мм ²	800
Коэффициент теплового расширения	VDE 0304 Часть 1	Мм/мТ°С	0,15
Теплопроводность при 20 °С	DIN 52612	Вт/мТ°С	0,24
Величина эквивалентной равномернозернистой шероховатости		мм	0,007
Удельная теплоемкость	ГОСТ 23630.1-79	кДж/кг Т°С	1,73

3. НОМЕНКЛАТУРА PP-R ФИТИНГОВ:

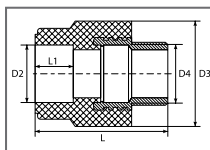
МУФТА КОМБИНИРОВАННАЯ ВН.Р.



Предназначена для перехода с полипропиленовой трубы на трубную резьбу.

Код (бел.)	Дмм x G"	Упак., шт.	D2	G	D3	L1	L
026020402	20x1/2"	40/200	20	1/2"	37	15	40
026020403	20x3/4"	25/150	20	3/4"	43	15	40
026020405	25x1/2"	30/180	25	1/2"	37	16,5	40
026020406	25x3/4"	25/150	25	3/4"	43	16,5	40
026020408	32x1/2"	20/120	32	1/2"	46,5	18,5	42,5
026020409	32x3/4"	20/120	32	3/4"	46,5	18,5	44
026020410	32x1"	15/90	32	1"	53	18,5	50

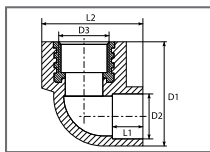
МУФТА КОМБИНИРОВАННАЯ НАР.Р.



Предназначена для перехода с полипропиленовой трубы на трубную резьбу.

Код (бел.)	Дмм x G"	Упак., шт.	D2	D4	L	L1	D3
026020602	20x1/2"	40/200	20	1/2"	54	14,5	37
026020603	20x3/4"	20/120	20	3/4"	55	14,5	43
026020605	25x1/2"	40/160	25	1/2"	54	16	37
026020606	25x3/4"	20/120	25	3/4"	55	16	43
026020608	32x1/2"	15/90	32	1/2"	56,5	18	46,5
026020609	32x3/4"	15/90	32	3/4"	59	18	46,5
026020610	32x1"	10/60	32	1"	75	18	53

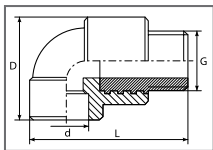
УГОЛЬНИК КОМБИНИРОВАННЫЙ ВН.Р.



Позволяет делать переход с трубы PP-R на деталь с трубной резьбой.

Код (бел.)	Дмм x G"	Упак., шт.	D2	D3	L1	L2	D1
026030403	20x1/2"	20/160	20	1/2"	15	46,2	47,11
026030404	20x3/4"	20/140	20	3/4"	15	51,2	49,84
026030406	25x1/2"	20/120	25	1/2"	16,5	48,51	53,94
026030407	25x3/4"	20/100	25	3/4"	16,5	50,57	54,66
026030409	32x1/2"	15/90	32	1/2"	18,5	59,36	66,2
026030410	32x3/4"	20/80	32	3/4"	18,5	52,4	63,95
026030411	32x1"	10/50	32	1"	18,5	62,43	66,87

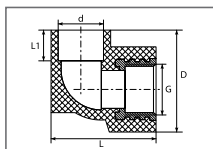
УГОЛЬНИК КОМБИНИРОВАННЫЙ НАР.Р.



Позволяет делать переход с трубы PP-R на деталь с трубной резьбой.

Код (бел.)	Дмм x G"	Упак., шт.	d	G	D	L
026030603	20x1/2"	20/160	20	1/2"	48	61
026030604	20x3/4"	20/120	20	3/4"	51	65
026030606	25x1/2"	20/120	25	1/2"	48	68
026030607	25x3/4"	15/90	25	3/4"	51	69
026030609	32x1/2"	15/90	32	1/2"	51	71
026030610	32x3/4"	10/70	32	3/4"	52	79
026030611	32x1"	10/50	32	1"	62	82

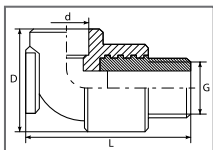
УГОЛЬНИК КОМБИНИРОВАННЫЙ С КРЕПЛЕНИЕМ ВН.Р.



Служит установочным элементом для подсоединения водоприборов. Имеет вставку с внутренней трубной резьбой и элемент крепления к стене.

Код (бел.)	Дмм x G"	Упак., шт.	d	G	L	D	L1
026030802	20x1/2"	20/100	20	1/2"	47	43	15
026030804	25x1/2"	10/100	25	1/2"	53	43	16,5

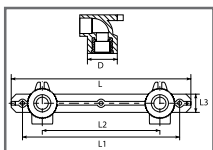
УГОЛЬНИК КОМБИНИРОВАННЫЙ С КРЕПЛЕНИЕМ НАР.Р.



Служит установочным элементом для подсоединения водоприборов. Имеет вставку с внутренней трубной резьбой и элемент крепления к стене.

Код (бел.)	Дмм x G"	Упак., шт.	d	G	L	D
026030902	20x1/2"	20/80	20	1/2"	70	44
026030904	25x1/2"	10/80	25	1/2"	62	65

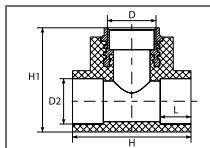
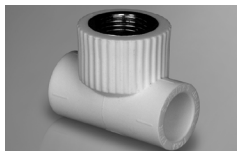
КОМПЛЕКТ НАСТЕННЫЙ ДЛЯ СМЕСИТЕЛЯ



Используется для подключения смесителя. Межцентровое расстояние — 150 мм.

Код (бел.)	Дмм x G"	Упак., шт.	D	L	L1	L2	L3
026090811-02	20x1/2"	6/30	37	224	196	150	22

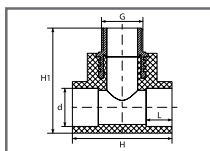
ТРОЙНИК КОМБИНИРОВАННЫЙ ВН.Р.



Для создания резьбового бокового отвода трубопровода.

Код (бел.)	Дмм x G"	Упак., шт.	D2	D	L	H	H1
026040302	20x1/2"	20/120	20	1/2"	15	56	48,25
026040305	25x1/2"	20/100	25	1/2"	16,5	60	53,45
026040306	25x3/4"	10/80	25	3/4"	16,5	60	54,95
026040308	32x1/2"	10/70	32	1/2"	18,5	62	61,05
026040309	32x3/4"	10/60	32	3/4"	18,5	64	63,05
026040310	32x1"	10/50	32	1"	18,5	78	65,05

ТРОЙНИК КОМБИНИРОВАННЫЙ НАР.Р.



Для создания резьбового бокового отвода трубопровода.

Код (бел.)	Дмм x G"	Упак., шт.	d	G	H	H1	L
026040502	20x1/2"	20/120	20	1/2"	56	62,25	15
026040505	25x1/2"	15/90	25	1/2"	60	67,45	16,5
026040506	25x3/4"	10/80	25	3/4"	60	69,95	16,5
026040508	32x1/2"	10/70	32	1/2"	62	75,15	18,5
026040509	32x3/4"	10/60	32	3/4"	64	78,15	18,5
026040510	32x1"	10/40	32	1"	78	90,15	18,5

4. УКАЗАНИЯ ПО МОНТАЖУ

Монтаж полипропиленовых трубопроводов должен осуществляться при температуре окружающей среды не ниже +5 °С.

Соединения труб должны выполняться методом муфтовой термодиффузионной сварки с помощью специального сварочного аппарата для пластиковых труб. Настраиваемая рабочая температура аппарата – 260 °С.

Соединительные детали для муфтовой термодиффузионной сварки рекомендуется использовать того же производителя, что и трубы. В этом случае гарантируется одновременный прогрев на рабочую глубину трубы и фитинга.

Время нагрева при выполнении соединений должно соответствовать изложенному в технических характеристиках.

Трубы и фитинги, хранившиеся или транспортировавшиеся при температуре ниже 0 °С, должны быть перед монтажом выдержаны в течение 2 ч при температуре не ниже +5 °С.

Монтаж систем из полипропиленовых труб следует вести в соответствии с требованиями нормативных документов и «Техническим руководством FORA».

Монтаж резьбовых соединительных деталей следует производить в соответствии с требованиями ГОСТ 9.005-72. «Межгосударственный стандарт. Единая система защиты от коррозии и старения. Металлы, сплавы, металлические и неметаллические неорганические покрытия. Допустимые и недопустимые контакты с металлами и неметаллами»

ВНИМАНИЕ!

Не рекомендуется к установке в систему ГВС многоквартирного дома по причине возможного возникновения коррозии оцинкованного покрытия фитингов FORA при определенных совокупных условиях: качество воды, высокая температура, наличие кислорода и углекислого газа в воде, поступающей в систему ГВС, превышение содержания хлора, отсутствии достаточной скорости движения горячей воды в трубах в режимах водопотребления и циркуляции.

Предельно-допустимые крутящие моменты при монтаже комбинированных фитингов:

Размер резьбы фитингов в дюймах	1/2"	3/4"	1"	1 1/4"	1 1/2"	2"	2 1/2"	3"	4"
Крутящий момент, Нм	30	40	60	80	120	150	250	320	400

5. УКАЗАНИЯ ПО ЭКСПЛУАТАЦИИ И ТЕХНИЧЕСКОМУ ОБСЛУЖИВАНИЮ

Трубопроводы должны эксплуатироваться при условиях, указанных в таблице технических характеристик, и при режимах, соответствующих принятому классу эксплуатации.

Полипропиленовые трубы не допускаются к применению:

- При рабочей температуре транспортируемой жидкости свыше 95 °С;
- При рабочем давлении, превышающем допустимое для данного класса эксплуатации;
- В помещениях категорий «А, Б, В» по пожарной опасности (п. 2.8. СП 40-101-96);
- В помещениях с источниками теплового излучения, температура поверхности которых превышает 130 °С;
- Для расширительного, предохранительного, переливного и сигнального трубопроводов;
- Для отдельных систем противопожарного водопровода (п.1.2. СП 40-101-96).

6. УСЛОВИЯ ХРАНЕНИЯ И ТРАНСПОРТИРОВКИ

В соответствии с ГОСТ 19433 полипропиленовые трубы и фитинги не относятся к категории опасных грузов, что допускает их перевозку любым видом транспорта в соответствии с правилами перевозки грузов, действующими на данном виде транспорта.

При железнодорожных и автомобильных перевозках пакеты труб допускаются к транспортировке только в крытом подвижном составе.

Во избежание повреждения труб их следует укладывать на ровную поверхность, без острых выступов и неровностей. Сбрасывание труб с транспортных средств не допускается.

Хранение полипропиленовых фитингов должно производиться по условиям 5 (ОЖ4), раздела 10 ГОСТ 15150 в проветриваемых навесах или помещениях.

Трубные пакеты допускается хранить в штабелях высотой не более 2 м. При хранении трубы должны быть защищены от воздействия прямых солнечных лучей.

Погрузка и разгрузка допускается только при температуре выше -10 °С.

Для транспортировки при температуре от -11 °С до -20 °С следует принять специальные меры для предотвращения передачи механических нагрузок на трубы и фитинги. Транспортировка при температуре ниже -21 °С запрещена.

Запрещается складировать трубы и фитинги на расстоянии менее 1 м от нагревательных приборов.

7. УТИЛИЗАЦИЯ

Утилизация изделия (переплавка, захоронение, перепродажа) производится в порядке, установленном Законами РФ от 04 мая 1999 г. № 96-ФЗ «Об охране атмосферного воздуха» (с изменениями и дополнениями), от 24 июня 1998 г. № 89-ФЗ (с изменениями и дополнениями) «Об отходах производства и потребления», от 10 января 2002 г. № 7-ФЗ «Об охране окружающей среды» (с изменениями и дополнениями), а также другими российскими и региональными нормами, актами, правилами, распоряжениями и пр., принятыми во исполнение указанных законов.

8. ГАРАНТИЙНЫЕ ОБЯЗАТЕЛЬСТВА

Изготовитель гарантирует соответствие полипропиленовых трубопроводов требованиям безопасности, при условии соблюдения потребителем правил использования, транспортировки, хранения, монтажа и эксплуатации.

Гарантия распространяется на все дефекты, возникшие по вине завода-изготовителя.

Гарантия не распространяется на дефекты, возникшие в случаях:

- Нарушения паспортных режимов хранения, монтажа, испытания, эксплуатации и обслуживания изделия;
- Ненадлежащей транспортировки и погрузо-разгрузочных работ;
- Наличия следов воздействия веществ, агрессивных к материалам изделия;
- Наличия повреждений, вызванных пожаром, стихией, форс-мажорными обстоятельствами;
- Повреждений, вызванных неправильными действиями потребителя.

9. УСЛОВИЯ ГАРАНТИЙНОГО ОБСЛУЖИВАНИЯ

- Претензии к качеству товара могут быть предъявлены в течение гарантийного срока;
- Неисправные изделия в течение гарантийного срока ремонтируются или обмениваются на новые бесплатно. Решение о замене или ремонте изделия принимает сервисный центр;
- Замененное изделие или его части, полученные в результате ремонта, переходят в собственность сервисного центра;
- Затраты, связанные с демонтажем, монтажом и транспортировкой неисправного изделия в период гарантийного срока, Покупателю не возмещаются;
- В случае необоснованности претензии затраты на диагностику и экспертизу изделия оплачиваются Покупателем;
- Изделия принимаются в гарантийный ремонт (а также при возврате) полностью укомплектованными.

Гарантийный срок полипропиленовых фитингов – 7 лет с даты продажи.

ГАРАНТИЙНЫЙ ТАЛОННаименование товара: *Фитинги полипропиленовые PP-R (ТИП 3)*

Артикул, типоразмер:

Название и адрес торгующей организации:

Дата продажи «.....».....20.....г. Подпись продавца.....

М.П.

С условиями гарантии СОГЛАСЕН:

ПОКУПАТЕЛЬ
(подпись) (расшифровка подписи)

По вопросам гарантийного ремонта, рекламации и претензий, обращаться по адресу: Россия, 129626, г. Москва, 1-й Рижский переулок, 2Г

Тел., факс: +7(495)287-96-96; <http://www.alterplast.ru>; info@alterplast.ru

При предъявлении претензий к качеству товара, покупатель представляет следующие документы:

1. Заявление в произвольной форме, в котором указываются:

- название организации или Ф.И.О. покупателя;
- фактический адрес покупателя и контактный телефон;
- название и адрес организации, производившей монтаж;
- адрес установки изделия;
- краткое описание дефекта.

2. Документ, подтверждающий покупку изделия (накладная, квитанция);

3. Фотографии неисправного изделия;

4. Акт гидравлического испытания системы, в которой монтировалось изделие;

ОТМЕТКА О ВОЗВРАТЕ ИЛИ ОБМЕНЕ ТОВАРА:

Причина обращения:

Дата обращения: «.....».....20.....г.



Производитель: NINGBO MINDE BUILDING MATERIALS CO., LTD

Адрес производителя: 57#Fengyi Road Economy Development Zone Yuyao, Zhejiang, China

Импортер: ООО «Северпласт»

Адрес импортера: 127247, Россия, г. Москва, Дмитровское шоссе, д.100, этаж 7, пом.1, комн.9

Торговая марка: FORA