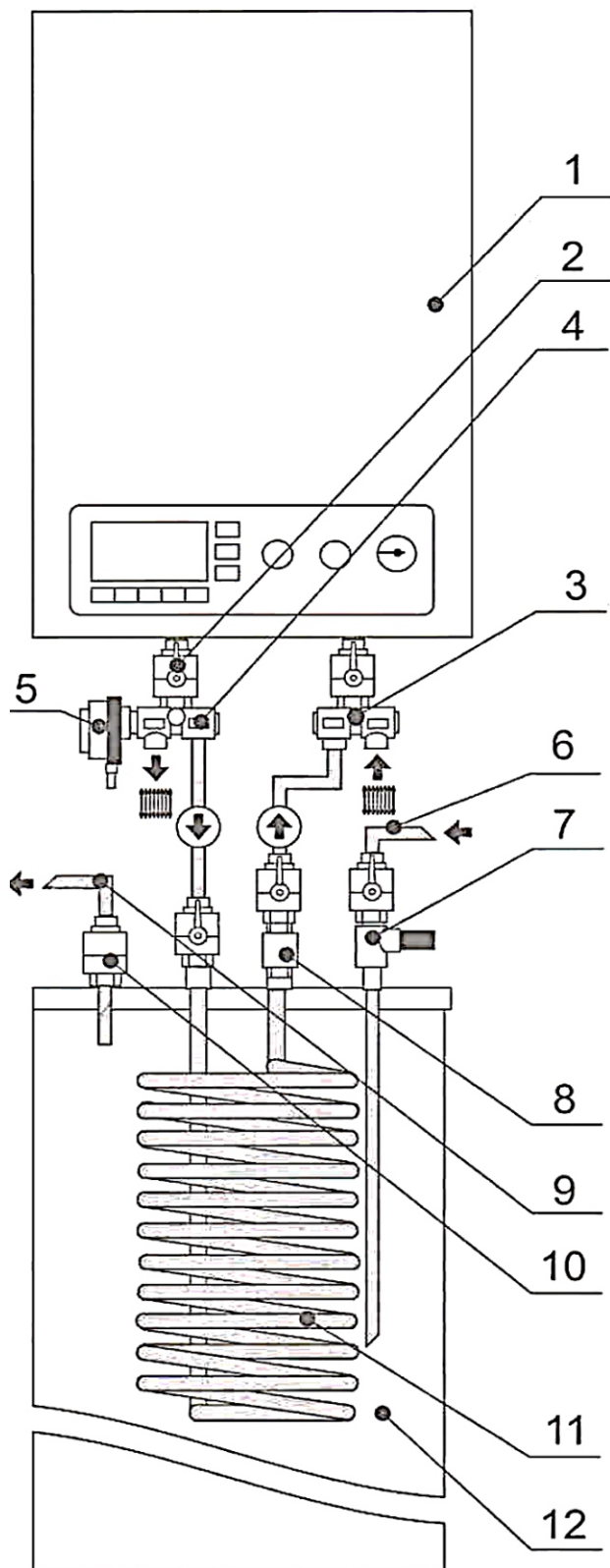


## СХЕМА ПОДКЛЮЧЕНИЯ ЭЛЕКТРОКОТЛА К БОЙЛЕРУ



1. Электрокотел
2. Запорный кран
3. Тройник
4. Трехходовой клапан
5. Привод трехходового клапана
6. Вход ГВС
7. Обратный клапан ГВС
8. Обратный предохранительный клапан
9. Выход ГВС
10. Запорный клапан
11. Теплообменник накопительного бака ГВС
12. Накопительный бак ГВС

### КОМПЛЕКТ ТРЕХХОДОВОГО КЛАПАНА

Код заказа: 1KWMA3WA



1. механическая часть 3-ходового клапана;
2. распределительный элемент возвратного трубопровода;
3. кабель для электродвигателя 3-ходового клапана с разъёмами;
4. электродвигатель 3-ходового клапана;
5. защитный хомут электродвигателя;
6. защитный кожух разъёма
7. датчик температуры бойлера