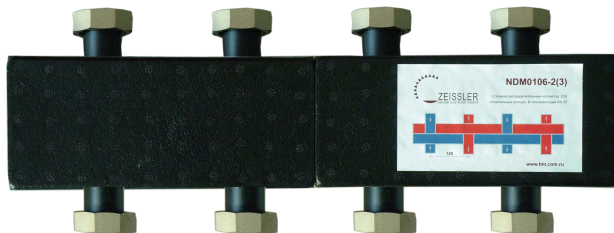
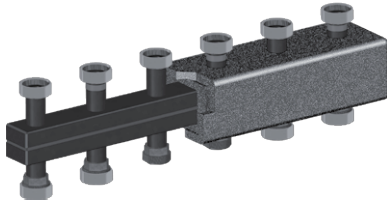


## Стальной распределительный коллектор отопительных контура. В теплоизоляции DN 25



Артикул: **NDM0106-2(3)**  
**NDM0106-3(5)**  
**NDM0106-4(7)**





**Область применения:** Котельные установки, в которых теплоноситель необходимо раздавать на несколько потребителей тепла (более одного) с разными параметрами (расход теплоносителя, гидравлическое сопротивление, температурный график).

**Условия эксплуатации:**

- 1) Отопительная система должна быть закрытой (без открытого доступа атмосферного воздуха к теплоносителю);
- 2) Максимальный расход теплоносителя через тракт коллектора не должен превышать величину 3 м<sup>3</sup>/ч;

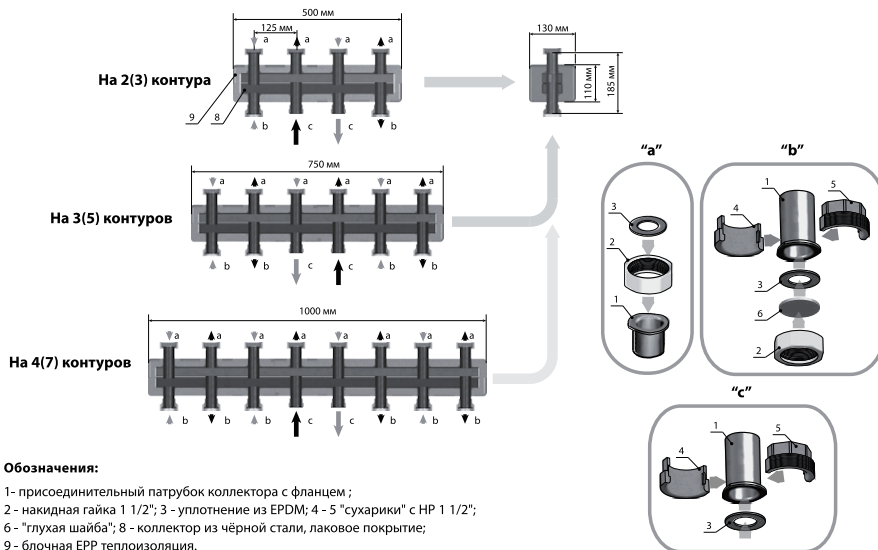
**Таблица пересчёта максимальной мощности коллектора при различных  $\Delta T$**

$\Delta T, ^\circ C$	$Q_{max}, кВт$	$G_{max}, м^3/ч$
25	85	<b>3,0</b>
20	70	
15	52	
10	35	

- 3) Максимальное рабочее давление - 6 бар;
- 4) Максимальная температура - 110 °С.

Наименование	Артикул
коллектор до 3 отоп. конт.	NDM0106-2(3)
коллектор до 5 отоп. конт.	NDM0106-3(5)
коллектор до 7 отоп. конт.	NDM0106-4(7)

**Устройство и типоряд коллекторов «NDM0106» из черной стали.**



Патрубки С и В могут быть заменены местами для удобства подключения к котловому контуру, однако центральная пара патрубков считается предпочтительной с точки зрения равномерности распределения теплоносителя.

# ГАРАНТИЙНЫЙ ТАЛОН №.....

Наименования товара

№	Товарный код изделия	Ø	Количество
1			
2			
3			
4			
5			
6			
7			
8			
9			
10			

Наименование и координаты торгующей организации

.....

Дата продажи .....

Подпись продавца .....

Место для штампа/печати торгующей организации

**С условиями гарантии СОГЛАСЕН:**

Покупатель ..... (подпись)

**Гарантийный срок – двенадцать месяцев с даты продажи конечному потребителю.**

По вопросам гарантийного ремонта, рекламаций и претензий к качеству изделий обращаться торгующую организацию по адресу:

.....

При предъявлении претензии к качеству товара, покупатель предоставляет следующие документы:

1. Заявление в произвольной форме, в котором указываются:
  - название организации или Ф.И.О. покупателя, фактический адрес и телефоны;
  - название и адрес организации, производивших монтаж;
  - основные параметры системы, в которой использовалось изделие;
  - краткое описание дефекта.
2. Документ подтверждающий покупку изделия (накладная/квитанция).
3. Акт гидравлического испытания системы, в которой монтировалось изделие.
4. Настоящий заполненный гарантийный талон.

Отметка о возврате или обмене товара.

.....

.....

