

**УКАЗАТЕЛИ УРОВНЯ ЖИДКОСТЕЙ  
НА Ру 2,5 МПа (25 кгс/см<sup>2</sup>)**

**Руководство по эксплуатации  
СЗ. 8804.002 РЭ**

## РУКОВОДСТВО ПО ЭКСПЛУАТАЦИИ

Руководство по эксплуатации содержит сведения, необходимые для изучения устройства, работы и технических характеристик указателей уровня.

### 1. НАЗНАЧЕНИЕ И ОСНОВНЫЕ ТЕХНИЧЕСКИЕ ДАННЫЕ

- 1.1. Указатели уровня жидкостей типа 12кч11бк применяются на котлах, сосудах, аппаратах и резервуарах для воды (технического назначения), пара при температуре до 225°C и этилмеркаптана, аммиака при температуре от - 30 до + 40°C и условном давлении  $P_u$  2,5 Мпа (25 кгс/см<sup>2</sup>).
- 1.2. Указатели изготавливаются в нормальном, экспортном и тропическом исполнении.
- 1.3. Указатели должны использоваться строго по назначению в соответствии с указаниями настоящей инструкции.

### 2. УСТРОЙСТВО УКАЗАТЕЛЯ

- 2.1. Указатель (см. рис) состоит из корпуса 1, крышки 2, верхней трубки 3, нижней трубки 4, прокладок 5 и 6, специального указательного стекла 7.
- 2.2. Отражение и преломление лучей света в гранях стекла обеспечивает показание уровня жидкости, принимающей темный оттенок.
- 2.3. Крышка и корпус соединяются при помощи болтов.
- 2.4. Основные габаритные и присоединительные размеры см. таблицу 1.

Таблица 1

Номера указателей	Размеры, мм.			Масса, кг. не более
	H1	H2	H3	
2	162	124	300	2,3
4	224	174	360	3,0
5	254	204	390	3,4
6	284	234	420	3,8
8	354	304	490	4,55

### 3. ПОРЯДОК УСТАНОВКИ

- 3.1. Вынуть, после вскрытия ящика, товаросопроводительную и техническую документацию, произвести тщательный наружный осмотр и проверить комплектность изделия.
- 3.2. Перед установкой указателя удалить заглушки из штуцеров.
- 3.3. После длительного хранения указателя необходимо осторожно подтянуть болты крышки ключом, не допуская перекоса крышки и порчи стекла.
- 3.4. При установке указатель должен ставиться штуцерами в гнезда без перекосов и заеданий. Установочное положение указателей — вертикальное.

#### **4. ПРАВИЛА ХРАНЕНИЯ И ТРАНСПОРТИРОВАНИЯ**

- 4.1. При хранении и транспортировке указатели необходимо предохранить от повреждения и загрязнения, отверстия штуцеров должны быть заглушены. Условия транспортирования и хранения указателей – 1 категории группа Ж1 ГОСТ 15150.

#### **5. ТЕХНИЧЕСКОЕ ОБСЛУЖИВАНИЕ**

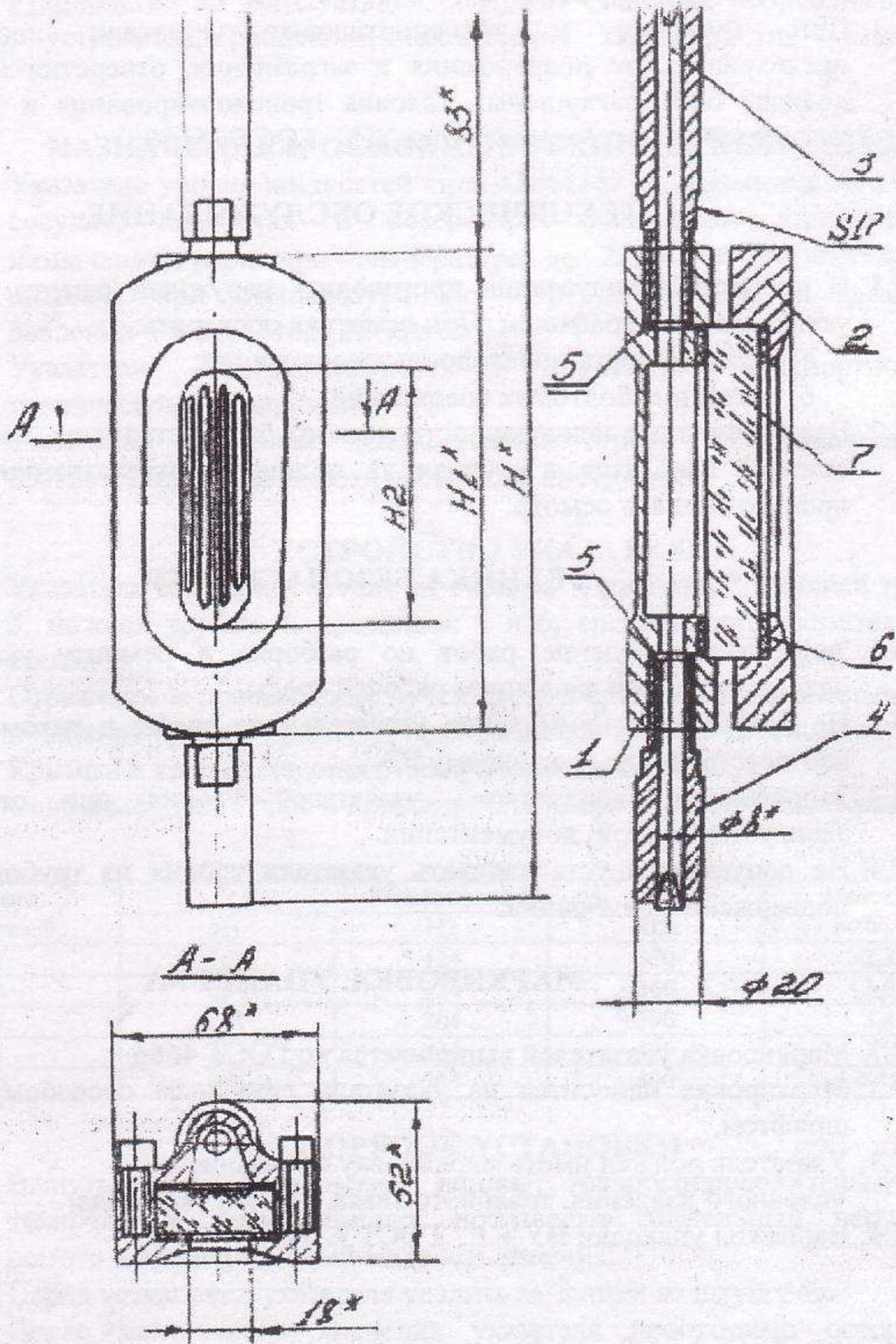
- 5.1. В процессе эксплуатации производить наружный осмотр в сроки, установленные графиком. При осмотрах проверять:
- а) герметичность прокладочных соединений;
  - б) состояние болтовых соединений.
- 5.2. Все замеченные неисправности должны быть устранены. Результаты осмотра заносятся в журнал за подписью ответственного лица, производившего осмотр.

#### **6. ТЕХНИКА БЕЗОПАСНОСТИ**

- 6.1. Запрещается ведение работ по разборке и ремонту указателей, находящихся под давлением рабочей среды.
- 6.2. Не допускается применение указателей на среды и параметры, не соответствующие настоящему РЭ.
- 6.3. Запрещается эксплуатация указателей уровня при отсутствии эксплуатационной документации.
- 6.4. Не допускается устанавливать указатели уровня на трубопроводах подверженных вибрации.

#### **7. МАРКИРОВКА. УПАКОВКА**

- 7.1. Маркировка указателей выполняется по ГОСТ 4666
- 7.2. Маркировка наносится на указатели линейным способом, четким шрифтом.
- 7.3. Указатель должен иметь маркировку с указанием:  
условного давления, товарного знака, номера указателя.
- 7.4. Варианты упаковки ВУ – 1 ГОСТ 9.014.



\* Размеры для справок