



ТЕХНИЧЕСКИЙ ПАСПОРТ ИЗДЕЛИЯ
ЛАТУННЫЕ ФИТИНГИ



1. НАЗНАЧЕНИЕ И ОБЛАСТЬ ПРИМЕНЕНИЯ

Латунные резьбовые фитинги предназначены для создания соединений (в том числе разъёмного типа) при монтаже различных трубопроводных систем водоснабжения, отопления, сжатого воздуха и других, работающих со средами, не вызывающими химического разрушения материала фитингов.

Универсальная конструкция фитингов позволяет использовать их для трубопроводов из стали, меди, латуни, полипропилена, металлополимера и т.п.

2. ТЕХНИЧЕСКИЕ ХАРАКТЕРИСТИКИ

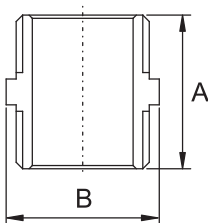
Артикул		ASM, SM, SF, SFM LF, LFM, LM, TF, TM TFMF, TMMF, TFFM TMFM, XF, XFM DZLF, DZLFM, SLM DT, GM, GF, BX, DF CHS, XS	HJL, HKS, HJS HKM, HSF, HS	SF02-07, SM02-07 ST, SDF, FZL, FZ X006, X003
Номинальный размер	DN, мм	8, 10, 15, 20, 25, 32, 40, 50	15, 20, 25, 32, 40, 50	15, 20, 25, 32, 40, 50
	G	1/4" – 2"	1/2" – 2"	1/2" – 2"
Номинальное (условное) давление, PN	бар	40	25	16
	Мпа	4,0	2,5	1,6
Максимальная температура рабочей среды, T _{max}	°C	200	120	100

3. КОНСТРУКЦИЯ И ПРИМЕНЯЕМЫЕ МАТЕРИАЛЫ

Фитинги изготавливаются методом горячейковки и токарной обработки из латуни. Все трубные цилиндрические резьбы соответствуют DIN EN ISO 228-1, а все метрические резьбы — DIN ISO 261.

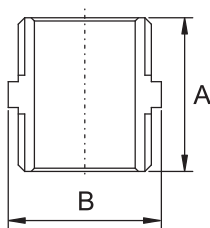
Фитинги выполнены в конфигурациях усиленного типа с увеличенной толщиной стенок и концевых буртов. На наружной резьбе фитингов имеются насечки для улучшения сцепления с уплотнительным материалом при монтаже.

4. НОМЕНКЛАТУРА И ГАБАРИТНЫЕ РАЗМЕРЫ

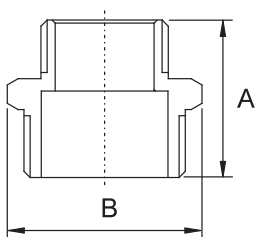


Бочонок усиленный

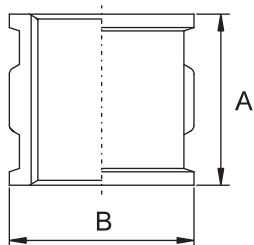
Артикул	Размер	A	B	Кол-во
ASM022	1/2"	37.5	22	240/10


Бочонок ш/ш

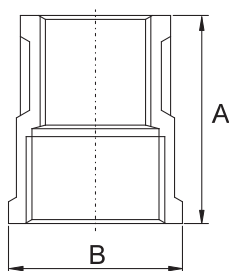
Артикул	Размер	A	B	Кол-во
SM088	3/8"	26	17	500/10
SM022	1/2"	26.5	21	320/10
SM033	3/4"	29	27	170/10
SM044	1"	33	34	100/10
SM055	1 1/4"	34	43	60/5
SM066	1 1/2"	39	49	40/5
SM077	2"	42.5	66	24/4


Бочонок переходной ш/ш

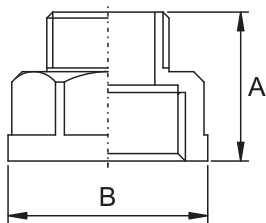
Артикул	Размер	A	B	Кол-во
SM089	3/8"x1/4"	25.5	19	500/10
SM029	1/2"x1/4"	26	23.7	360/10
SM028	1/2"x3/8"	26.5	23.7	360/10
SM023	1/2"x3/4"	27.5	30.2	200/10
SM042	1"x1/2"	31.8	38.2	120/10
SM043	1"x3/4"	32.5	38.2	120/10
SM052	1 1/4"x1/2"	32.5	49	90/10
SM053	1 1/4"x3/4"	31	49	90/10
SM054	1 1/4"x1"	37	49	90/10
SM062	1 1/2"x1/2"	35	55	70/5
SM063	1 1/2"x3/4"	35	55	70/5
SM064	1 1/2"x1"	39	55	70/5
SM065	1 1/2"x1 1/4"	39	55	45/5
SM072	2"x1/2"	36.5	66	48/4
SM073	2"x3/4"	37.5	66	48/4
SM074	2"x1"	40.5	66	48/4
SM075	2"x1 1/4"	40.5	66	48/4
SM076	2"x1 1/2"	41.5	66	48/4
SM117	2 1/2"x2"	48	86	18/3


Муфта г/г

Артикул	Размер	A	B	Кол-во
SF022	1/2"	24	27	200/10
SF033	3/4"	30.3	32.5	130/10
SF044	1"	37	40	60/10
SF055	1 1/4"	34	50	45/5
SF066	1 1/2"	43	58	25/5
SF077	2"	46	70.7	18/2

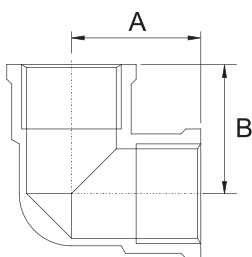

Муфта переходная г/г

Артикул	Размер	A	B	Кол-во
SF089	3/8"x1/4"	20	21.5	450/10
SF028	1/2"x3/8"	24.5	27	250/10
SF032	3/4"x1/2"	27.5	32.5	140/10
SF042	1"x1/2"	29.5	40	120/10
SF043	1"x3/4"	31.5	40	100/10
SF052	1 1/4"x1/2"	33	51	80/10
SF053	1 1/4"x3/4"	34	51	80/10
SF054	1 1/4"x1"	37	51	55/5
SF062	1 1/2"x1/2"	36	58	70/5
SF063	1 1/2"x3/4"	36	58	70/5
SF064	1 1/2"x1"	37	58	70/5
SF065	1 1/2"x1 1/4"	37	55	35/5
SF072	2"x1/2"	37	70	48/4
SF073	2"x3/4"	38	70	48/4
SF074	2"x1"	39	70	48/4
SF075	2"x1 1/4"	41	70	48/4
SF076	2"x1 1/2"	41	70	48/4
SF117	2 1/2"x2"	44	88	18/3



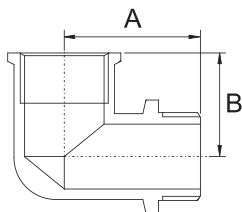
Переходник г/ш

Артикул	Размер	A	B	Кол-во
SFM089	3/8"Fx1/4"M	21.5	19.5	450/10
SFM029	1/2"Fx1/4"M	24.5	24.5	310/10
SFM028	1/2"Fx3/8"M	24.5	24.5	310/10
SFM032	3/4"Fx1/2"M	24.5	30	200/10
SFM042	1"Fx1/2"M	26	36	140/10
SFM043	1"Fx3/4"M	26.5	36	140/10
SFM052	1 1/4"Fx1/2"M	26	46	100/5
SFM053	1 1/4"Fx3/4"M	26	46	100/5
SFM054	1 1/4"Fx1"M	30	46	100/5
SFM062	1 1/2"Fx1/2"M	28.7	53	70/5
SFM063	1 1/2"Fx3/4"M	29.5	53	70/5
SFM064	1 1/2"Fx1"M	33.5	53	70/5
SFM065	1 1/2"Fx1 1/4"M	33.5	53	70/5
SFM072	2"Fx1/2"M	34	66	32/4
SFM073	2"Fx3/4"M	34	66	36/4
SFM074	2"Fx1"M	38	66	36/4
SFM075	2"Fx1 1/4"M	38	66	36/4
SFM076	2"Fx1 1/2"M	39	66	36/4
SFM077	2"Fx2"M	39	82	26/2
SFM117	2 1/2"Fx2"M	43	92	18/3

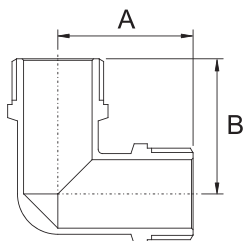


Уголок г/г

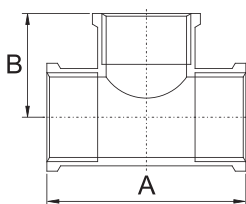
Артикул	Размер	A	B	Кол-во
LF022	1/2"	25	25	120/10
LF032	3/4"x1/2"	25	25	90/10
LF033	3/4"	27.5	27.5	90/10
LF043	1"x3/4"	30	30	50/5
LF044	1"	33	33	40/5
LF055	1 1/4"	43	43	24/4
LF066	1 1/2"	50	50	14/1
LF077	2"	57	57	8/1

Уголок г/ш


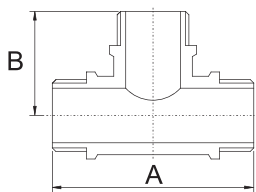
Артикул	Размер	A	B	Кол-во
LFM022	1/2"Fx1/2"M	31	32	120/10
LFM032	3/4"Fx1/2"M	31	35.5	100/10
LFM033	3/4"Fx3/4"M	35	38	70/10
LFM042	1"Fx1/2"M	35	36.5	75/5
LFM043	1"Fx3/4"M	35.5	37.5	50/5
LFM044	1"Fx1"M	41.5	45	40/5
LFM055	1 1/4"Fx1 1/4"M	48.5	50	22/2
LFM066	1 1/2"Fx1 1/2"M	54	58	15/1
LFM077	2"Fx2"M	63	65	8/1

Уголок ш/ш


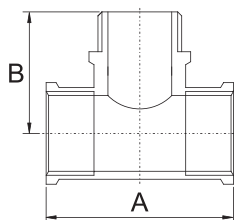
Артикул	Размер	A	B	Кол-во
LM022	1/2"	31	31	120/10
LM033	3/4"	35	35	70/10
LM044	1"	41.5	41.5	40/5
LM055	1 1/4"	48.5	48.5	26/2
LM066	1 1/2"	54	54	18/1
LM077	2"	63	63	10/1

Тройник г/г/г


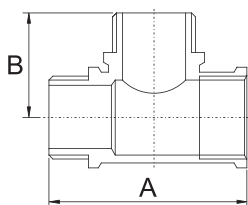
Артикул	Размер	A	B	Кол-во
TF222	1/2"	49	24.5	90/10
TF323	3/4"x1/2"x3/4"	55	27.5	70/10
TF333	3/4"	55	27.5	50/5
TF424	1"x1/2"x1"	56	32	40/5
TF434	1"x3/4"x1"	56	32	40/5
TF444	1"	65	32.5	30/5
TF525	1 1/4"x1/2"x1 1/4"	70	36	24/1
TF535	1 1/4"x3/4"x1 1/4"	75	36	20/1
TF545	1 1/4"x1"x1 1/4"	80	37.5	18/1
TF555	1 1/4"	86	43	16/1
TF666	1 1/2"	100	50	10/1
TF777	2"	114	57	8/1


Тройник ш/ш/ш

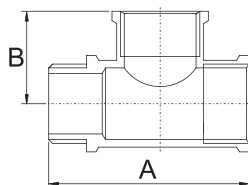
Артикул	Размер	A	B	Кол-во
TM222	1/2"	62	31	80/10
TM333	3/4"	70	35	50/5
TM444	1"	83	41.5	30/5
TM555	1 1/4"	97	48.5	16/1
TM666	1 1/2"	108	54	13/1
TM777	2"	126	63	7/1


Тройник г/ш/г

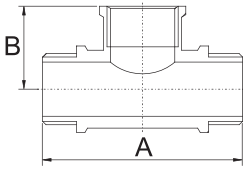
Артикул	Размер	A	B	Кол-во
TFMF222	1/2"	58.5	28.5	80/10
TFMF323	3/4"Fx1/2"Мx3/4"F	67	34	60/10
TFMF333	3/4"	69	35	40/5


Тройник г/ш/ш

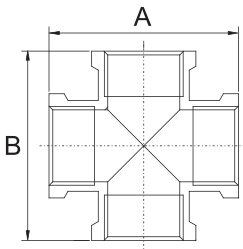
Артикул	Размер	A	B	Кол-во
TMMF222	1/2"	59	31	80/10
TMMF333	3/4"	69	35	40/5


Тройник г/г/г

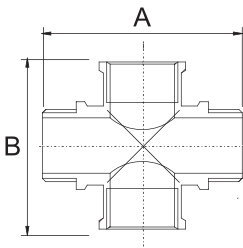
Артикул	Размер	A	B	Кол-во
TFFM222	1/2"	62	30	80/10
TFFM333	3/4"	70	34.5	40/5


Тройник ш/г/ш

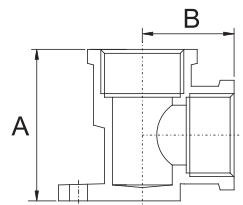
Артикул	Размер	A	B	Кол-во
TMFM222	1/2"	62	30	80/10
TMFM333	3/4"	70	34,5	40/5


Крестовина г/г/г/г

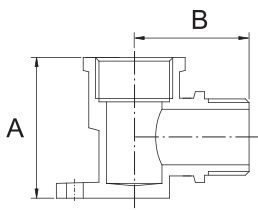
Артикул	Размер	A	B	Кол-во
XF2222	1/2"	59	59	70/10
XF3333	3/4"	65	65	50/5
XF4444	1"	65	65	24/4


Крестовина ш/г/ш/г

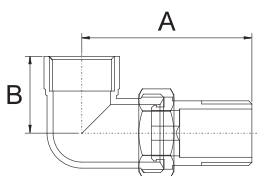
Артикул	Размер	A	B	Кол-во
XFM2222	1/2"	62	60	70/5


Уголок установочный г/г

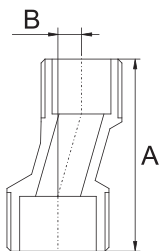
Артикул	Размер	A	B	Кол-во
DZLF022	1/2"	40	23	100/10

Уголок установочный г/ш


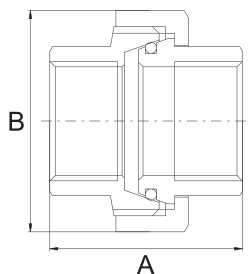
Артикул	Размер	A	B	Кол-во
DZLFM022	1/2"	40	31	100/10


Американка угловая

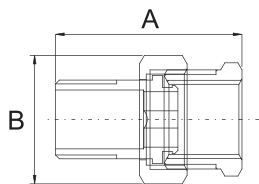
Артикул	Размер	A	B	Кол-во
HJL022	1/2"	55	27	80/10
HJL033	3/4"	63	28.5	45/5
HJL044	1"	68	41	20/4
HJL055	1 1/4"	75	47.5	12/2
HJL066	1 1/2"	83.5	55	9/1
HJL077	2"	90	60	6/1


Эксцентрик для смесителя

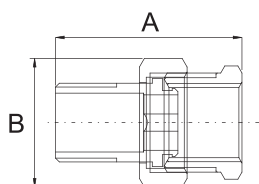
Артикул	Размер	A	B	Кол-во
SLM023	1/2"Мх3/4"М	48.5	12.5	150/10


Американка прямая г/г

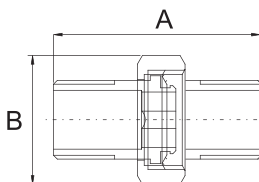
Артикул	Размер	A	B	Кол-во
HKS022	1/2"	36	37	90/10
HKS033	3/4"	42	46	60/5
HKS044	1"	48	52	40/2
HKS055	1 1/4"	54	66	20/1
HKS066	1 1/2"	58	82	12/1
HKS077	2"	66	95	8/1


Американка прямая г/ш

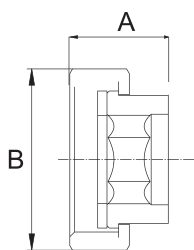
Артикул	Размер	A	B	Кол-во
HJS022	1/2"	45	29.3	120/10
HJS033	3/4"	53	36.5	70/10
HJS044	1"	58.5	45.5	35/5
HJS055	1 1/4"	61	53	24/4
HJS066	1 1/2"	61	66	18/2
HJS077	2"	65	81	10/2


Муфта американка для пря.соединения с плоской прокладкой

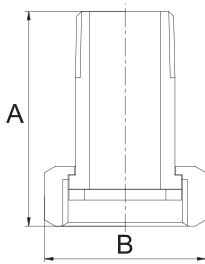
Артикул	Размер	A	B	Кол-во
HJS022B	1/2"	45	29.3	120/10
HJS033B	3/4"	53	36.5	70/10
HJS044B	1"	58.5	45.5	35/5


Американка прямая ш/ш

Артикул	Размер	A	B	Кол-во
HKM022	1/2"	50	31.3	120/10
HKM033	3/4"	57	39	80/10
HKM044	1"	61	48	40/4


Американка г/г, разъемное соединение

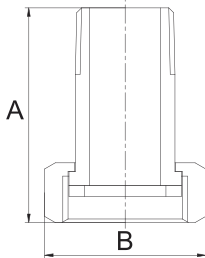
Артикул	Размер	A	B	Кол-во
HSF064	1 1/2" x 1"	33	58.5	60/6



Коннектор для водосчётчика с прокладкой

Артикул	Размер	A	B	Кол-во
HS032	3/4"x1/2"	44	30	120/10
HS043	1"x3/4"	50	36.7	100/10

Накидная гайка коннектора имеет пломбировочное отверстие.

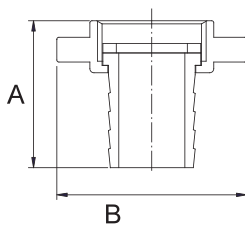


Комплект коннекторов для водосчётчика с прокладками (пара)

Артикул	Размер	A	B	Кол-во
HS032A	3/4"x1/2"	44	36.7	70/10

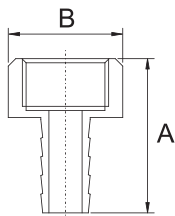
Комплект состоит из двух коннекторов, один из которых имеет встроенный обратный клапан.

Накидные гайки коннекторов имеют пломбировочные отверстия.



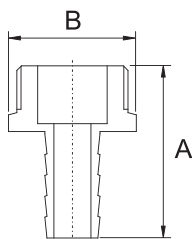
Штуцер под гибкий шланг с накидной гайкой и уплотнительной прокладкой

Артикул	Размер	A	B	Кол-во
SF02-8A	1/2"-8mm	32	40	280/10
SF02-9A	1/2"-9mm	32	40	280/10
SF02-14A	1/2"-14mm	32	40	250/10
SF02-16A	1/2"-16mm	32	40	220/10
SF02-18A	1/2"-18mm	32	40	150/10
SF02-20A	1/2"-20mm	32	40	150/10
SF03-14A	3/4"-14mm	34	46	150/10
SF03-16A	3/4"-16mm	34	46	150/10
SF03-18A	3/4"-18mm	34	46	150/10
SF03-20A	3/4"-20mm	34	46	150/10
SF03-25A	3/4"-25mm	34	46	



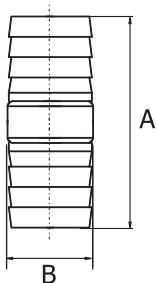
Штуцер с внутренней резьбой

Артикул	Размер	A	B	Кол-во
SF02-08	8mm x 1/2"F	40	24	280/10
SF02-09	9mm x 1/2"F	38	24	280/10
SF02-10	10mm x 1/2"F	40	24	280/10
SF02-12	12mm x 1/2"F	40	24	250/10
SF02-14	14mm x 1/2"F	40	24	250/10
SF02-16	16mm x 1/2"F	40	24	240/10
SF02-18	18mm x 1/2"F	40	24	220/10
SF02-20	20mm x 1/2"F	40	24	220/10
SF03-18	18mm x 3/4"F	40	30	140/10
SF03-20	20mm x 3/4"F	40	30	140/10
SF03-25	25mm x 3/4"F	40	30	120/10
SF04-20	20mm x 1"F	41	37	90/10
SF04-25	25mm x 1"F	45	37	90/10
SF05-32	32mm x 1 1/4"F	51	46	45/5
SF06-40	40mm x 1 1/2"F	58	51	30/1
SF07-50	50mm x 2"F	72.5	64.5	18/1



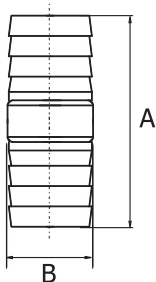
Штуцер с наружной резьбой

Артикул	Размер	A	B	Кол-во
SM09-10	10mm x 1/4"M	38	15	450/10
SM09-12	12mm x 1/4"M	38	15	450/10
SM09-14	14mm x 1/4"M	38	15	450/10
SM02-08	8mm x 1/2"M	38	21	300/10
SM02-09	9mm x 1/2"M	38	21	300/10
SM02-10	10mm x 1/2"M	38	21	300/10
SM02-12	12mm x 1/2"M	38	21	280/10
SM02-14	14mm x 1/2"M	38	21	280/10
SM02-16	16mm x 1/2"M	38	21	280/10
SM02-18	18mm x 1/2"M	38	21	250/10
SM02-20	20mm x 1/2"M	38	21	240/10
SM03-18	18mm x 3/4"M	38	21	140/10
SM03-20	20mm x 3/4"M	39.5	27	180/10
SM03-25	25mm x 3/4"M	39.5	27	140/10
SM04-20	20mm x 1"M	45	34	100/10
SM04-25	25mm x 1"M	41	34	100/10
SM05-25	25mm x 1 1/4"M	45	43	60/10
SM05-32	32mm x 1 1/4"M	54.5	43	50/10
SM06-40	40mm x 1 1/2"M	69.7	57	24/4
SM07-50	50mm x 2"M	82.5	62	15/1



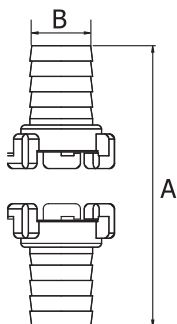
Штуцер "елка" двусторонний соединительный

Артикул	Размер	A	B	Кол-во
SM022D	1/2(13.5)	55	13.5	330/10
SM033D	3/4(19.5)	53	19.5	160/10
SM044D	1(25.5)	53	25.5	100/10



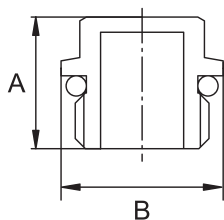
Штуцер "елка" двусторонний соединительный

Артикул	Размер	A	B	Кол-во
CHS0606	6-6	39.5	6	2000/20
CHS0808	8-8	44	8	1000/20
CHS1010	10-10	44	10	600/10
CHS1212	12-12	50	12	360/10
CHS1414	14-14	50	14	280/10
CHS1616	16-16	52	16	220/10
CHS1818	18-18	52	18	200/10
CHS2020	20-20	52	20	160/10



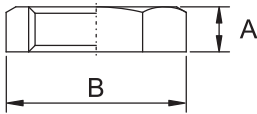
Штуцер разъемный

Артикул	Размер	A	B	Кол-во
XS-20	20-20	84	20	75/5
XS-25	25-25	86	25	50/5

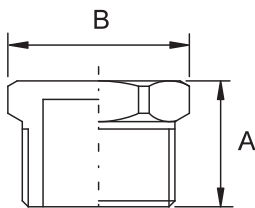


Заглушка с наружной резьбой и уплотнительным кольцом

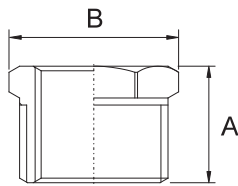
Артикул	Размер	A	B	Кол-во
DT002A	1/2"	14.5	23.5	600/10
DT003A	3/4"	15.5	30	380/10
DT004A	1"	18	37	200/10


Заглушка с внутренней резьбой

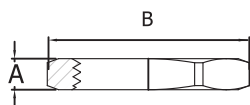
Артикул	Размер	A	B	Кол-во
GM002	1/2"	12	24	500/10
GM003	3/4"	12	30	300/10
GM004	1"	13	37	180/10
GM005	1 1/4"	16.5	46	100/10
GM006	1 1/2"	17.5	52.5	70/10
GM007	2"	19	65	55/5


Заглушка с наружной резьбой

Артикул	Размер	A	B	Кол-во
DT002	1/2"	13	21	600/10
DT003	3/4"	14.5	27	380/10
DT004	1"	18	34	200/10
DT005	1 1/4"	22	43	100/10
DT006	1 1/2"	24	49	70/10
DT007	2"	30	61	45/3

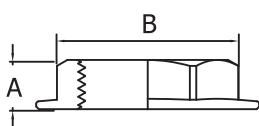

Футорк г/ш

Артикул	Размер	A	B	Кол-во
VX089	3/8"Мх1/4"F	20	17	600/10
VX029	1/2"Мх1/4"F	24.5	21	400/10
VX028	1/2"Мх3/8"F	24.5	21	400/10
VX032	3/4"Мх1/2"F	27.5	27	280/10
VX042	1"Мх1/2"F	29.5	34	160/10
VX043	1"Мх3/4"F	31.5	34	160/10
VX052	1 1/4"Мх1/2"F	33	43	100/10
VX053	1 1/4"Мх3/4"F	34	43	100/10
VX054	1 1/4"Мх1"F	37	43	100/10
VX062	1 1/2"Мх1/2"F	36	49	65/5
VX063	1 1/2"Мх3/4"F	36	49	65/5
VX064	1 1/2"Мх1"F	37	49	65/5
VX065	1 1/2"Мх1 1/4"F	37	49	65/5
VX072	2"Мх1/2"F	37	61	40/5
VX073	2"Мх3/4"F	38	61	40/5
VX074	2"Мх1"F	39	61	40/5
VX075	2"Мх1 1/4"F	41	61	40/5
VX076	2"Мх1 1/2"F	41	61	40/5
VX117	2 1/2"Мх2"F	41	61	18/3



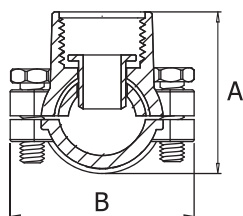
Контргайка

Артикул	Размер	A	B	Кол-во
GF008	3/8"	5	22	1000/10
GF002	1/2"	5	26	800/10
GF003	3/4"	5	31	600/10
GF004	1"	8	39	260/10



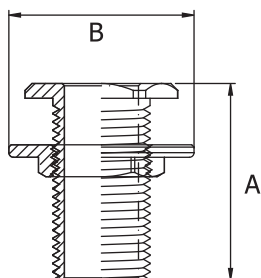
Контргайка с бортиком

Артикул	Размер	A	B	Кол-во
DF002	1/2"	9	25	420/10
DF003	3/4"	9.5	31	300/10
DF004	1"	10.5	38	170/10
DF005	1 1/4"	12	46	120/10
DF006	1 1/2"	12	53.5	90/10
DF007	2"	16	65.5	40/10



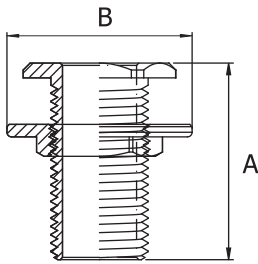
Водоотвод

Артикул	Размер	A	B	Кол-во
ST222	ST1/2x1/2Fx1/2	40.5	46	40/10
ST323	ST3/4x1/2Fx3/4	47.5	51	40/5
ST434	ST1x1/2Fx1	58.5	45	



Врезка для резервуара

Артикул	Размер	A	B	Кол-во
SDF022	1/2"	42.5	40	100/10
SDF033	3/4"	43	45	60/5
SDF044	1"	48.5	49.7	40/5
SDF055	1 1/4"	60	59	20/4
SDF066	1 1/2"	66	68.5	12/2
SDF077	2"	80	84	6/1



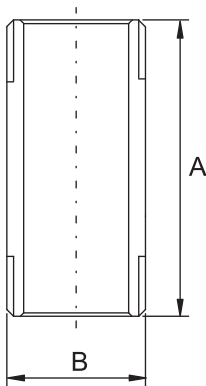
Переходник с фланцем для резервуара (с левой резьбой)

Артикул	Размер	A	B	Кол-во
SDF022R	1/2"	42.5	40	100/10
SDF033R	3/4"	43	45	60/5
SDF044R	1"	48.5	49.7	40/5



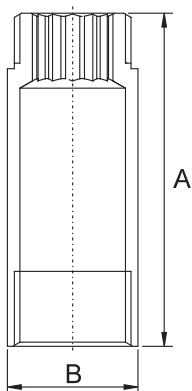
Сгон

Артикул	Размер	A	B	Кол-во
A-SM022D-60	1/2"-60mm	60	20.6	130/10
A-SM022D-80	1/2"-80mm	80	20.6	100/10
A-SM022D-100	1/2"-100mm	100	20.6	80/10
A-SM022D-150	1/2"-150mm	150	20.6	75/5
A-SM022D-200	1/2"-200mm	200	20.6	60/5
A-SM022D-250	1/2"-250mm	250	20.6	50/5
A-SM033D-100	3/4"-100mm	100	26	60/1
A-SM033D-150	3/4"-150mm	150	26	50/1
A-SM033D-200	3/4"-200mm	200	33	40/1
A-SM044D-100	1"-100mm	100	33	40/1
A-SM044D-150	1"-150mm	150	33	30/1
A-SM044D-200	1"-200mm	200	33	20/1



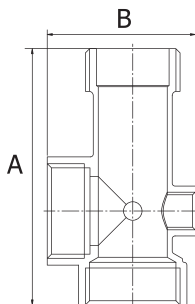
Удлинительный бочонок латунный

Артикул	Размер	A	B	Кол-во
SM022D-60	1/2"-60mm	60	20.6	130/10
SM022D-80	1/2"-80mm	80	20.6	100/10
SM022D-100	1/2"-100mm	100	20.6	80/10
SM022D-150	1/2"-150mm	150	20.6	75/5
SM022D-200	1/2"-200mm	200	20.6	60/5

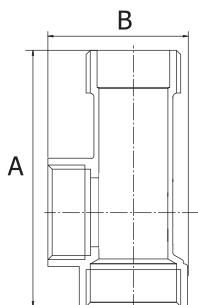


Удлинитель г/ш

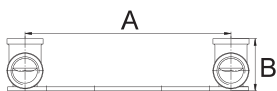
Артикул	Размер	A	B	Кол-во
SFM022D-10	1/2"-10mm	20	25	260/10
SFM022D-15	1/2"-15mm	25	25	220/10
SFM022D-20	1/2"-20mm	30	25	200/10
SFM022D-25	1/2"-25mm	35	25	170/10
SFM022D-30	1/2"-30mm	40	25	160/10
SFM022D-35	1/2"-35mm	45	25	150/10
SFM022D-40	1/2"-40mm	50	25	130/10
SFM022D-50	1/2"-50mm	60	25	110/10
SFM022D-60	1/2"-60mm	70	25	100/10
SFM022D-70	1/2"-70mm	80	25	100/10
SFM022D-80	1/2"-80mm	90	25	100/10
SFM022D-90	1/2"-90mm	100	25	70/10
SFM022D-100	1/2"-100mm	110	25	70/10
SFM033D-10	3/4"-10mm	23	30	200/10
SFM033D-15	3/4"-15mm	27	30	150/10
SFM033D-20	3/4"-20mm	32	30	150/10
SFM033D-25	3/4"-25mm	37	30	120/10
SFM033D-30	3/4"-30mm	42	30	100/10
SFM033D-40	3/4"-40mm	52	30	70/10
SFM033D-50	3/4"-50mm	62	30	70/10
SFM033D-60	3/4"-60mm	72	30	50/10
SFM033D-70	3/4"-70mm	82	30	50/10
SFM033D-80	3/4"-80mm	90	30	50/5
SFM033D-90	3/4"-90mm	102	30	50/5
SFM033D-100	3/4"-100mm	112	30	40/5
SFM044D-10	1"-10mm	25	37	
SFM044D-15	1"-15mm	30	37	100/10
SFM044D-20	1"-20mm	35	37	100/10
SFM044D-25	1"-25mm	40	37	
SFM044D-30	1"-30mm	45	37	80/10
SFM044D-40	1"-40mm	55	37	60/10
SFM044D-50	1"-50mm	65	37	50/10
SFM044D-60	1"-60mm	75	37	40/10
SFM044D-70	1"-70mm	85	37	40/10
SFM044D-80	1"-80mm	95	37	40/10
SFM044D-90	1"-90mm	105	37	35/5
SFM044D-100	1"-100mm	115	37	30/5


Соединитель удлинённый 5-ти выводной для насосных станций

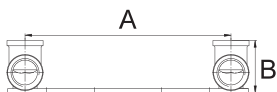
Артикул	Размер	A	B	Кол-во
X006-80	1"Fx1"Fx1"Мx1/4"Fx1/4"М	80	52	30/1
X006-90	1"Fx1"Fx1"Мx1/4"Fx1/4"М	90	52	30/1
X006-100	1"Fx1"Fx1"Мx1/4"Fx1/4"М	100	52	30/1


Трехходовое соединение для насоса

Артикул	Размер	A	B	Кол-во
X003-80	1"Fx1"Fx1"М	80	52	30/1


Планка установочная с уголками для смесителя ,г/цанга

Артикул	Размер	A	B	Кол-во
FZL022	16x1/2"x2.0	155	49	25/5


Планка установочная с уголками для смесителя,г/г

Артикул	Размер	A	B	Кол-во
FZ022	1/2"x1/2"	155	38.5	30/5

5. УКАЗАНИЯ ПО МОНТАЖУ

Монтаж резьбовых фитингов следует производить в соответствии с требованиями СНиП 3.05.01 «Внутренние санитарно–технические системы».

В качестве уплотнителя для резьбовых соединений следует применять ленту ФУМ (PTFE — политетрафторэтилен), полиамидную нить с силиконом, лён вместе со специальными пастами, а также другие уплотнительные материалы, обеспечивающие герметичность соединений при проектной температуре и давлении перемещаемой среды и согласованные в установленном порядке.

Момент затяжки накидных гаек разъёмных соединений HJL/HJS/HKS/HKM/HKM не должен превышать 20 Нм, накидных гаек коннекторов HS032/HS032A/HS043 - 30 Нм.

После монтажа узлы санитарно-технических систем должны быть испытаны на герметичность. Их необходимо подвергнуть испытанию гидростатическим (гидравлическим) или пузырьковым (пневматическим) методом в соответствии с ГОСТ 25136 и ГОСТ 24054.

Изделие, описанное в настоящем техническом паспорте представляет собой технически сложное устройство которое должно устанавливаться специалистом, имеющим соответствующую квалификацию и опыт работ с данным оборудованием.

Монтаж и запуск в эксплуатацию должен быть осуществлен авторизованной и сертифицированной компанией.