

Подключение термостата Ecountit F к Блоку приоритета ГВС

При подключении бойлера косвенного нагрева Ecountit F к котлам Pegasus 56, Pegasus 2S и Pegasus F3 2S через Блок приоритета ГВС (арт. 1KWMA 24U) допускается использование термостата, установленного в бойлере и регулирующего работу ТЭНа бойлера, в качестве термостата бойлера TRB (см. Инструкцию Блока приоритета ГВС).

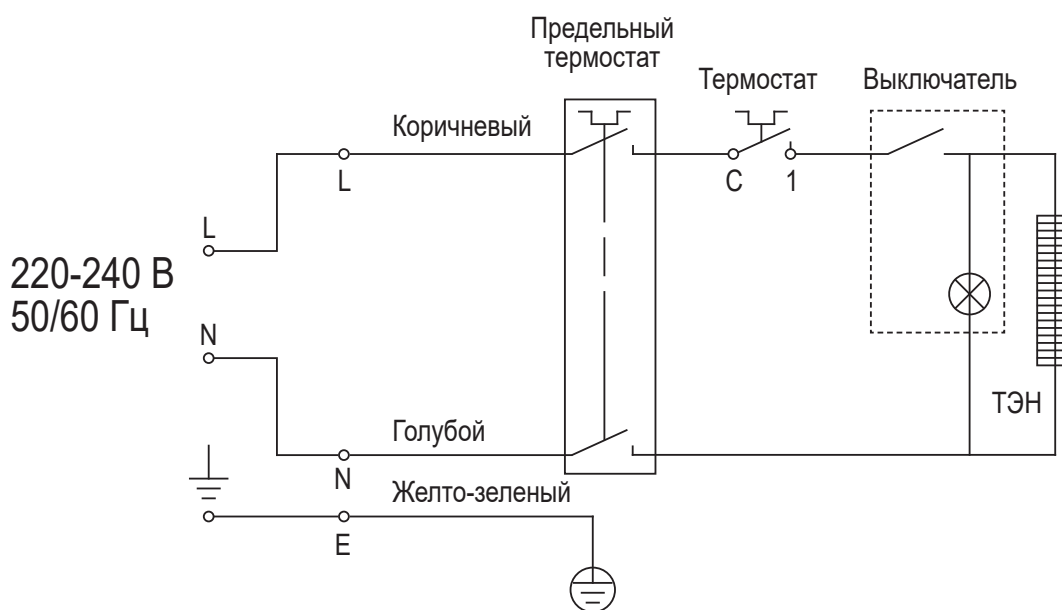


Рис. А Электрическая схема бойлера Ecountit F

ВНИМАНИЕ:

При подключении термостата ТЭНа к Блоку приоритета ГВС подключать к клеммам «L» и «N» электропитания 220В ЗАПРЕЩЕНО!

В предложенных далее вариантах подключения ТЭН исключён из работы.

При любом из предложенных подключений выключатель должен быть включён, лампа выключателя гореть не будет.

Полярность подключения проводов (рис. А – на клеммах «L» и «N», рис.1 – на клеммах «C» и «1», рис. 2 – на клеммах «L» и «N») значения не имеет.

Возможны 2 варианта подключения.

1) Подключение только термостата.

Для этого достаточно снять провода с клемм «С» и «1» термостата, а на место снятых проводов подключить провода TRV Блока приоритета ГВС (клеммы 3, 8 и 9).

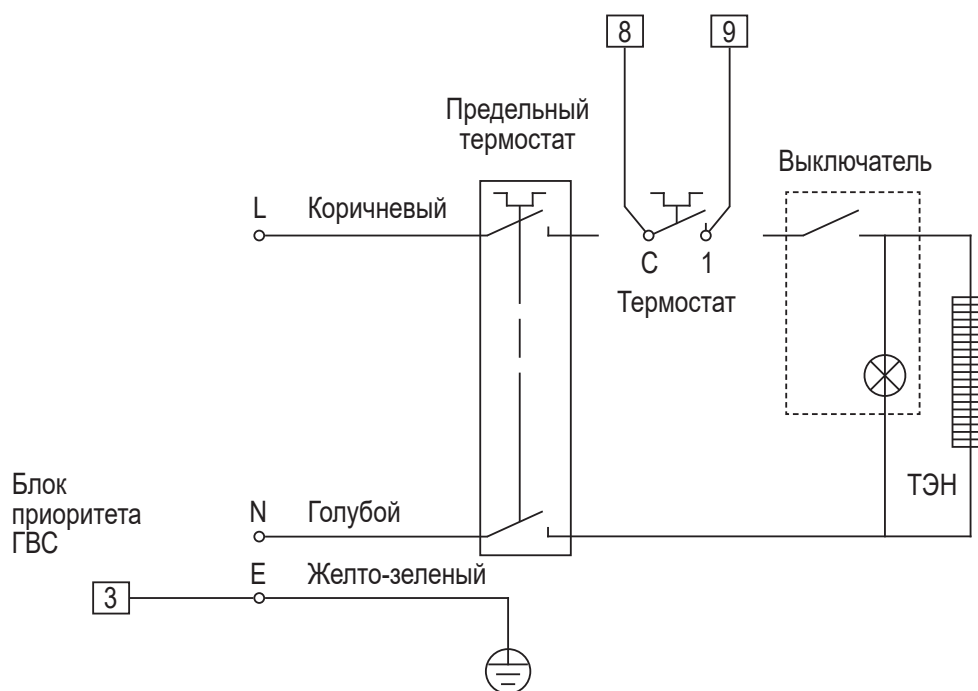


Рис. 1. Подключение термостата

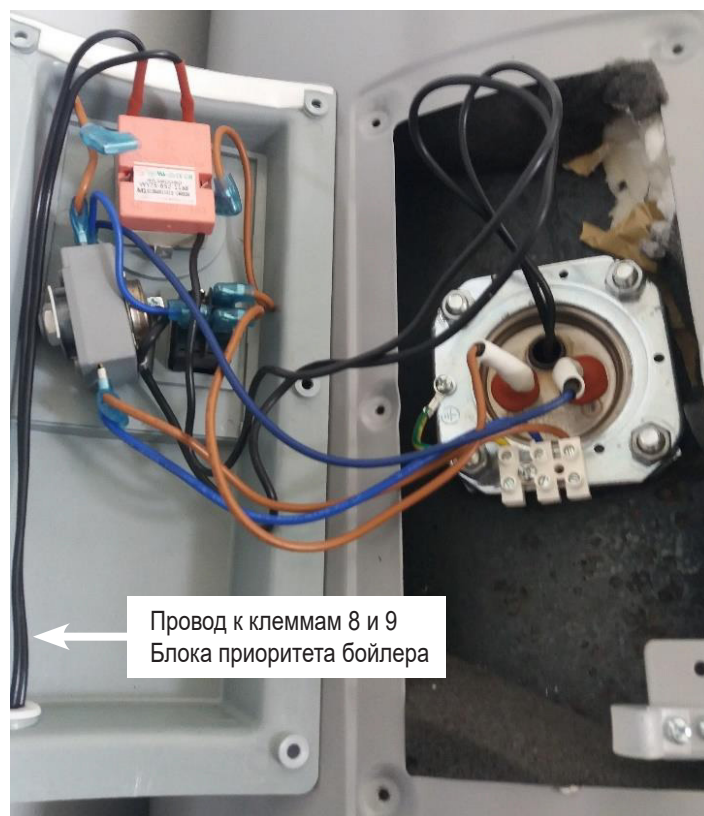


Рис. 1.1 Подключение термостата

2) Подключение всей схемы бойлера.

В этом варианте провода от клемм 3, 8 и 9 Блока приоритета ГВС подключаются к клеммам «E», «L» и «N» бойлера

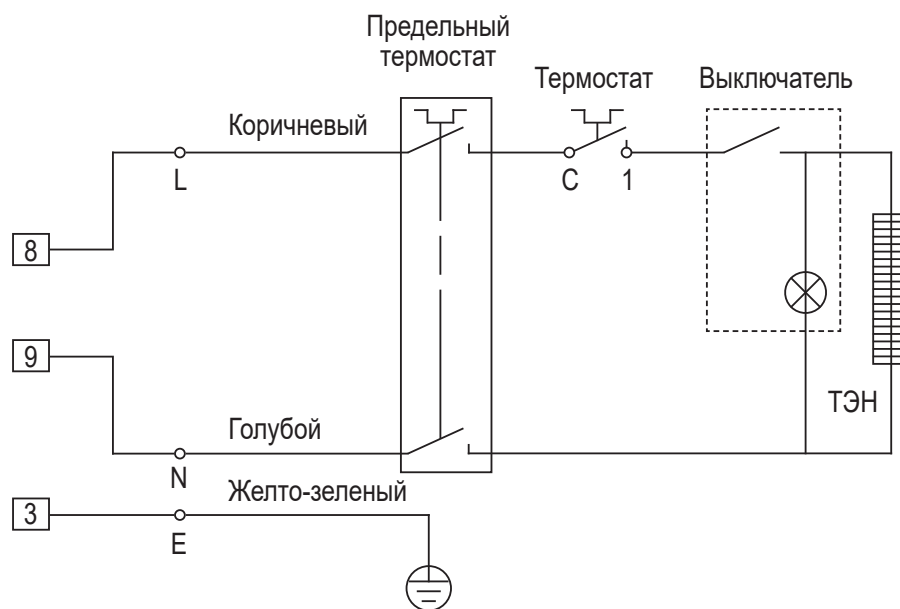


Рис. 2. Подключение всей схемы бойлера

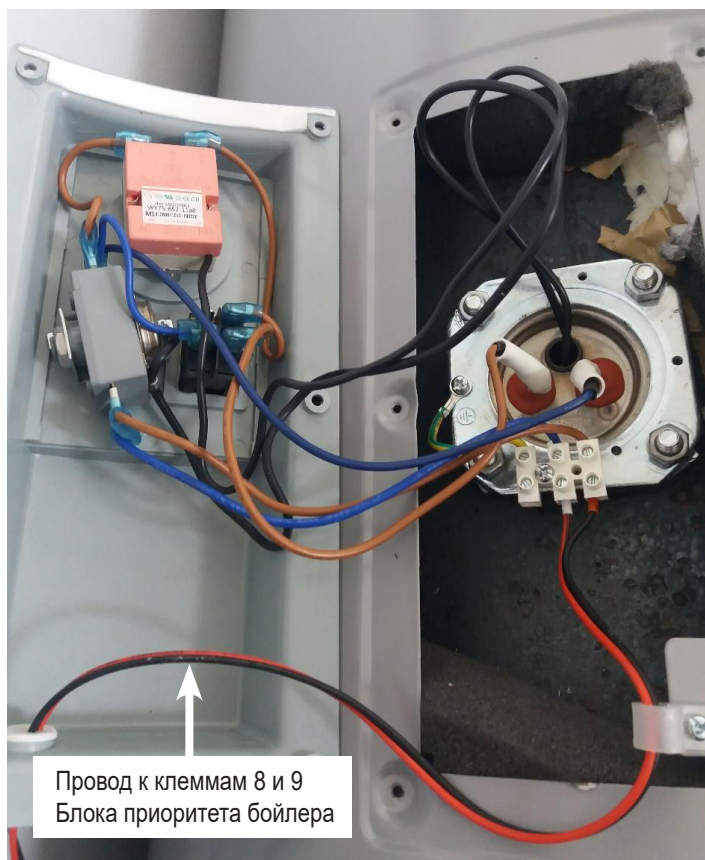


Рис. 2.1 Подключение всей схемы бойлера